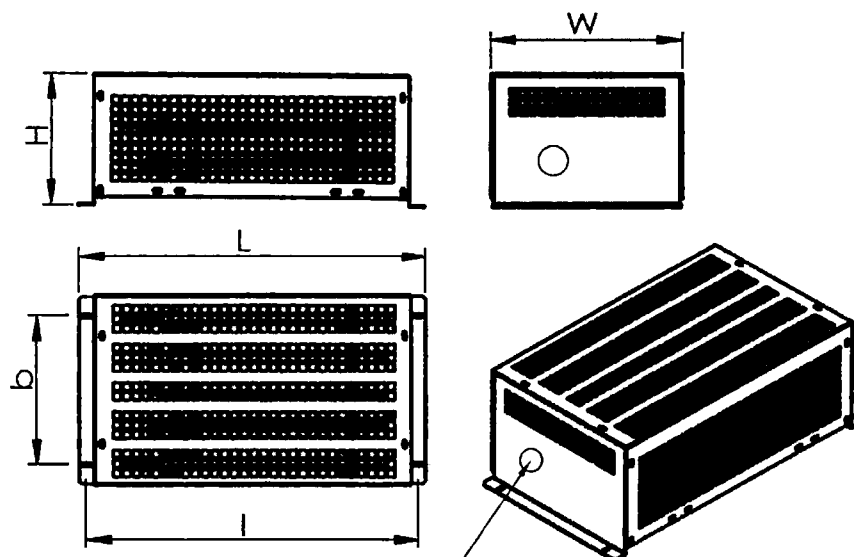


6 外形尺寸

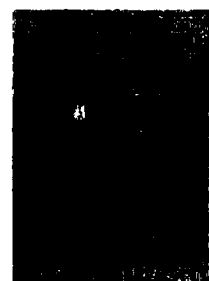
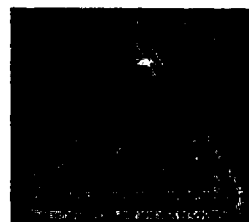
图 号	L	W	H	I	b	安装孔尺寸
GPCE0025D001	440	256	117	420	200	5.5×15-4
GPCE0025D002	440	256	117	420	200	5.5×15-4
GPCE0025D003	440	256	177	420	200	5.5×15-4
GPCE0025D004	440	256	177	420	200	5.5×15-4
GPCE0025D005	440	256	195	420	200	5.5×15-4
GPCE0025D006	440	256	255	420	200	5.5×15-4
GPCE0025D007	440	256	255	420	200	5.5×15-4
GPCE0025D008	440	256	360	420	200	5.5×15-4
GPCE0025D009	440	256	360	420	200	5.5×15-4



*注意：出线孔位置，不允许挡住安装孔

7 其他配套要求

- 1) 产品底部、侧部均可出线；
- 2) 产品需自带4个M6×65膨胀螺栓。
- 3) 出线孔需配带GPCS3139D001金属软管接头。
- 4) 电阻箱体外侧应粘贴如下图所示的提示图标。



					设 计	葛 明	2018.3.12
					审 核	孙 阳	2018.3.12
					标 准 化	顾 子 明	2018.3.12
标记	处数	更改文件号	签 名	日 期	批 准	齐 浩	18-3-12