

外购件规格书

图 号	GPCS1461
名 称	光电开关

序号	图 号	名 称	参考规格型号	单重	备 注
1	GPCS1461D001	光电开关	E3Z-GP11B	0.1	
2					

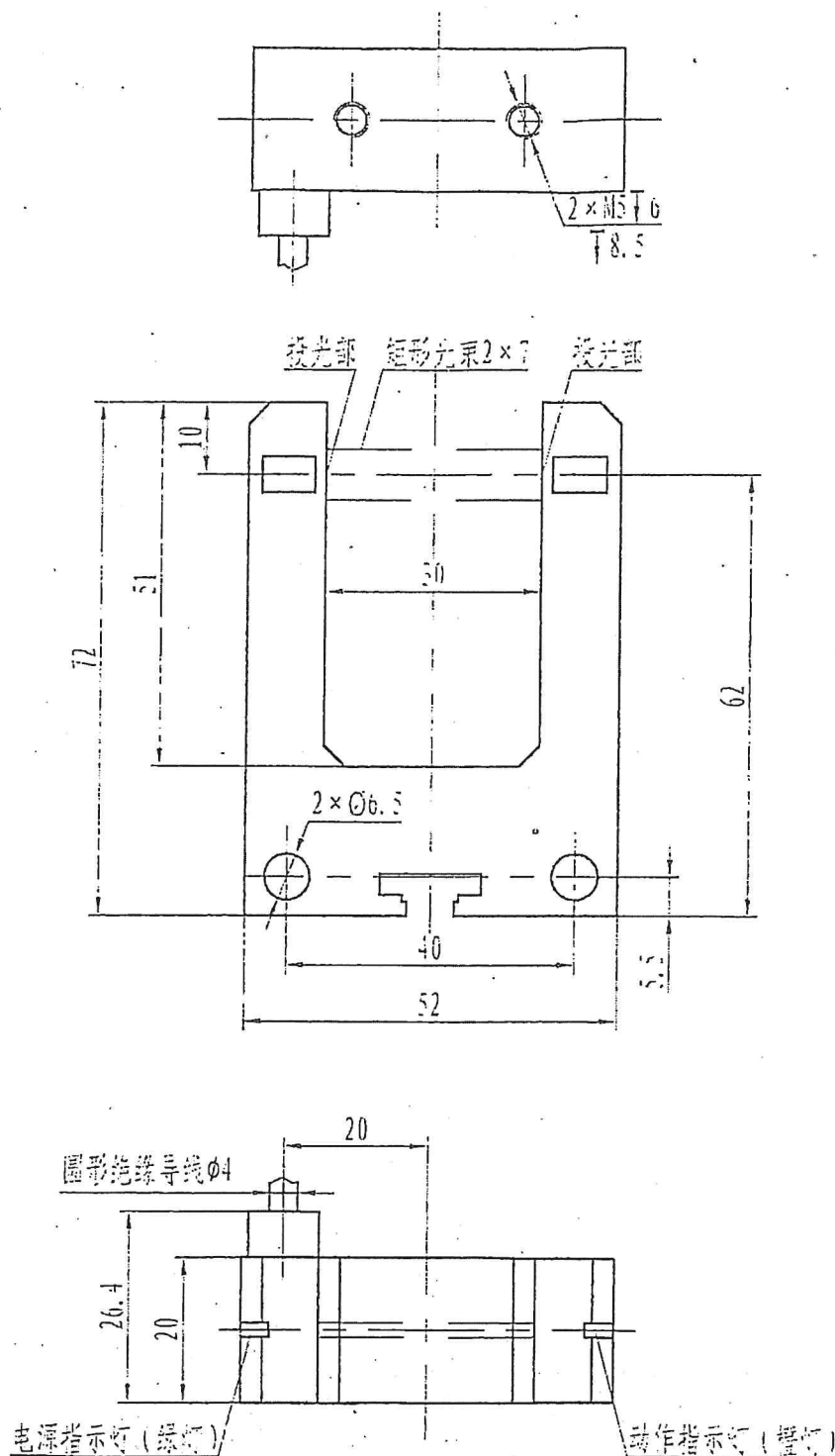
序号	项 目	主 要 内 容			
1	参考厂商 ①				
2	认证要求	CE认证			
3	包装要求	包装牢固，避免损伤和丢失。			
4	检查标准	性能试验标准	Q/BLT 19.24-2014 槽型光电平层开关试验方法		
		进厂检测标准	产品外观不能损伤，必须有出厂检验合格证，符合规格书要求。		

5 性能及参数要求

电源电压：DC 10-30V
输出电流：≤100mA
防护等级：IP67
抗光干扰：>100000LUX
响应频率：>1kHz
使用温度：-25...+60℃
储存温度：-40...+70℃
连接电缆：3m 3芯电缆
保护回路：电源逆接保护、输出短路保护、相互干扰防止功能
输出方式：褐色接+，蓝色接-，黑色OUT；光束被阻断时输出24V

					设 计	庄宇嘉	24.12.10
①	换图	Z24-0764	庄宇嘉	2024.12.09	审 核	车 毅	24.12.11
②	4	Z24-0129	庄宇嘉	2024.03.17	标 准 化	邵 磊	24.12.11
标记	处数	更改文件号	签 名	日 期	批 准	宋 介 红	24.12.12

6 外形尺寸、接口要求



					设计	张鹏	2015-2-13
⑥	张图	Z24-0764	左平嘉	24.12.09	审核	车银	2015.2.15
②	4	Z24-0129	左平嘉	2024.03.17	标准化	王立毅	15.2.15
标记	次数	更改文件号	签名	日期	批准	张鹏	15.3.2