

名称	称量装置	图号	GPCS4307		
1	适用系统	6	检查标准		
	(1) 产品外观不能损伤，不得有材料及外观缺陷。				
	(2) 必须有出厂检验合格证。				
2	参考厂商	7	(3) 检查外型及安装尺寸。		
	Ⓒ		(4) 性能符合相应文件。		
	第一页				
3	参考规格·型号	8	标 记		
	DTZZ111-SK-AH		包装标记		
	第一页				
4	性能参数	9	标明名称、规格型号、数量、制造商、制造时间。		
	第一页				
	第一页				
5	形状·尺寸·重量	10	包装要求		
	包装牢固，避免损伤。				
	第一页				
6	更改记录	11	第一页		
	第一页				
	第一页				
7	更改记录	12	第一页		
	第一页				
	第一页				
8	更改记录	13	第一页		
	第一页				
	第一页				
9	更改记录	14	第一页		
	第一页				
	第一页				
10	更改记录	15	第一页		
	第一页				
	第一页				
11	更改记录	16	第一页		
	第一页				
	第一页				
12	更改记录	17	第一页		
	第一页				
	第一页				
13	更改记录	18	第一页		
	第一页				
	第一页				
14	更改记录	19	第一页		
	第一页				
	第一页				
15	更改记录	20	第一页		
	第一页				
	第一页				
16	更改记录	21	第一页		
	第一页				
	第一页				
17	更改记录	22	第一页		
	第一页				
	第一页				
18	更改记录	23	第一页		
	第一页				
	第一页				
19	更改记录	24	第一页		
	第一页				
	第一页				
20	更改记录	25	第一页		
	第一页				
	第一页				
21	更改记录	26	第一页		
	第一页				
	第一页				
22	更改记录	27	第一页		
	第一页				
	第一页				
23	更改记录	28	第一页		
	第一页				
	第一页				
24	更改记录	29	第一页		
	第一页				
	第一页				
25	更改记录	30	第一页		
	第一页				
	第一页				
26	更改记录	31	第一页		
	第一页				
	第一页				
27	更改记录	32	第一页		
	第一页				
	第一页				
28	更改记录	33	第一页		
	第一页				
	第一页				
29	更改记录	34	第一页		
	第一页				
	第一页				
30	更改记录	35	第一页		
	第一页				
	第一页				
31	更改记录	36	第一页		
	第一页				
	第一页				
32	更改记录	37	第一页		
	第一页				
	第一页				
33	更改记录	38	第一页		
	第一页				
	第一页				
34	更改记录	39	第一页		
	第一页				
	第一页				
35	更改记录	40	第一页		
	第一页				
	第一页				
36	更改记录	41	第一页		
	第一页				
	第一页				
37	更改记录	42	第一页		
	第一页				
	第一页				
38	更改记录	43	第一页		
	第一页				
	第一页				
39	更改记录	44	第一页		
	第一页				
	第一页				
40	更改记录	45	第一页		
	第一页				
	第一页				
41	更改记录	46	第一页		
	第一页				
	第一页				
42	更改记录	47	第一页		
	第一页				
	第一页				
43	更改记录	48	第一页		
	第一页				
	第一页				
44	更改记录	49	第一页		
	第一页				
	第一页				
45	更改记录	50	第一页		
	第一页				
	第一页				
46	更改记录	51	第一页		
	第一页				
	第一页				
47	更改记录	52	第一页		
	第一页				
	第一页				
48	更改记录	53	第一页		
	第一页				
	第一页				
49	更改记录	54	第一页		
	第一页				
	第一页				
50	更改记录	55	第一页		
	第一页				
	第一页				
51	更改记录	56	第一页		
	第一页				
	第一页				
52	更改记录	57	第一页		
	第一页				
	第一页				
53	更改记录	58	第一页		
	第一页				
	第一页				
54	更改记录	59	第一页		
	第一页				
	第一页				
55	更改记录	60	第一页		
	第一页				
	第一页				
56	更改记录	61	第一页		
	第一页				
	第一页				
57	更改记录	62	第一页		
	第一页				
	第一页				
58	更改记录	63	第一页		
	第一页				
	第一页				
59	更改记录	64	第一页		
	第一页				
	第一页				
60	更改记录	65	第一页		
	第一页				
	第一页				
61	更改记录	66	第一页		
	第一页				
	第一页				
62	更改记录	67	第一页		
	第一页				
	第一页				
63	更改记录	68	第一页		
	第一页				
	第一页				
64	更改记录	69	第一页		
	第一页				
	第一页				
65	更改记录	70	第一页		
	第一页				
	第一页				
66	更改记录	71	第一页		
	第一页				
	第一页				
67	更改记录	72	第一页		
	第一页				
	第一页				
68	更改记录	73	第一页		
	第一页				
	第一页				
69	更改记录	74	第一页		
	第一页				
	第一页				
70	更改记录	75	第一页		
	第一页				
	第一页				
71	更改记录	76	第一页		
	第一页				
	第一页				
72	更改记录	77	第一页		
	第一页				
	第一页				
73	更改记录	78	第一页		
	第一页				
	第一页				
74	更改记录	79	第一页		
	第一页				
	第一页				
75	更改记录	80	第一页		
	第一页				
	第一页				
76	更改记录	81	第一页		
	第一页				
	第一页				
77	更改记录	82	第一页		
	第一页				
	第一页				
78	更改记录	83	第一页		
	第一页				
	第一页				
79	更改记录	84	第一页		
	第一页				
	第一页				
80	更改记录	85	第一页		
	第一页				
	第一页				
81	更改记录	86	第一页		
	第一页				
	第一页				
82	更改记录	87	第一页		
	第一页				
	第一页				
83	更改记录	88	第一页		
	第一页				
	第一页				
84	更改记录	89	第一页		
	第一页				
	第一页				
85	更改记录	90	第一页		
	第一页				
	第一页				
86	更改记录	91	第一页		
	第一页				
	第一页				
87	更改记录	92	第一页		
	第一页				
	第一页				
88	更改记录	93	第一页		
	第一页				
	第一页				
89	更改记录	94	第一页		
	第一页				
	第一页				
90	更改记录	95	第一页		
	第一页				
	第一页				
91	更改记录	96	第一页		
	第一页				
	第一页				
92	更改记录	97	第一页		
	第一页				
	第一页				
93	更改记录	98	第一页		
	第一页				
	第一页				
94	更改记录	99	第一页		
	第一页				
	第一页				
95	更改记录	100	第一页		
	第一页				
	第一页				
96	更改记录	101	第一页		
	第一页				
	第一页				
97	更改记录	102	第一页		
	第一页				
	第一页				
98	更改记录	103	第一页		
	第一页				
	第一页				
99	更改记录	104	第一页		
	第一页				
	第一页				
100	更改记录	105	第一页		
	第一页				
	第一页				
101	更改记录	106	第一页		
	第一页				
	第一页				
102	更改记录	107	第一页		
	第一页				
	第一页				
103	更改记录	108	第一页		
	第一页				
	第一页				
104	更改记录	109	第一页		
	第一页				
	第一页				
105	更改记录	110	第一页		
	第一页				
	第一页				
106	更改记录	111	第一页		
	第一页				
	第一页				
107	更改记录	112	第一页		
	第一页				
	第一页				
108	更改记录	113	第一页		
	第一页				
	第一页				
109	更改记录	114	第一页		
	第一页				
	第一页				
110	更改记录	115	第一页		
	第一页				
	第一页				
111	更改记录	116	第一页		
	第一页				
	第一页				
112	更改记录	117	第一页		
	第一页				
	第一页				
113	更改记录	118	第一页		
	第一页				
	第一页				
114	更改记录	119	第一页		
	第一页				
	第一页				
115	更改记录	120	第一页		
	第一页				
	第一页				
116	更改记录	121	第一页		
	第一页				
	第一页				
117	更改记录	122	第一页		
	第一页				
	第一页				
118	更改记录	123	第一页		
	第一页				
	第一页				
119	更改记录	124	第一页		
	第一页				
	第一页				
120	更改记录	125	第一页		
	第一页				
	第一页				
121	更改记录	126	第一页		
	第一页				
	第一页				
122	更改记录	127	第一页		
	第一页				
	第一页				
123	更改记录	128	第一页		
	第一页				
	第一页				
124	更改记录	129	第一页		
	第一页				
	第一页				
125	更改记录	130	第一页		
	第一页				
	第一页				
126	更改记录	131	第一页		
	第一页				
	第一页				
127	更改记录	132	第一页		
	第一页				
	第一页				
128	更改记录	133	第一页		
	第一页				
	第一页				
129	更改记录	134	第一页		
	第一页				
	第一页				
130	更改记录	135	第一页		
	第一页				
	第一页				
131	更改记录	136	第一页		
	第一页				
	第一页				
132	更改记录	137	第一页		
	第一页				
	第一页				
133	更改记录	138	第一页		
	第一页				
	第一页				
134	更改记录	139	第一页		
	第一页				
	第一页				
135	更改记录	140	第一页		
	第一页				
	第一页				
136	更改记录	141	第一页		
	第一页				
	第一页				
137	更改记录	142	第一页		
	第一页				
	第一页				
138	更改记录	143	第一页		
	第一页				
	第一页				
139	更改记录	144	第一页		
	第一页				
	第一页				
140	更改记录	145	第一页		
	第一页				
	第一页				
141	更改记录	146	第一页		
	第一页				
	第一页				
142	更改记录	147	第一页		
	第一页				
	第一页				
143	更改记录	148	第一页		
	第一页				
	第一页				
144	更改记录	149	第一页		
	第一页				
	第一页				
145	更改记录	150	第一页		
	第一页				
	第一页				
146	更改记录	151	第一页		
	第一页				
	第一页				
147	更改记录	152	第一页		
	第一页				
	第一页				
148	更改记录	153	第一页		
	第一页				
	第一页				
149	更改记录	154	第一页		
	第一页				
	第一页				
150	更改记录	155	第一页		
	第一页				
	第一页				
151	更改记录	156	第一页		
	第一页				
	第一页				
152	更改记录	157	第一页		
	第一页				
	第一页				
153	更改记录	158	第一页		
	第一页				
	第一页				
154	更改记录	159	第一页		
	第一页				
	第一页				
155	更改记录	160	第一页		
	第一页				
	第一页				
156	更改记录	161	第一页		
	第一页				
	第一页				
157	更改记录	162	第一页		
	第一页				
	第一页				
158	更改记录	163	第一页		
	第一页				
	第一页				
159	更改记录	164	第一页		
	第一页				
	第一页				
160	更改记录	165	第一页		
	第一页				
	第一页				
161	更改记录	166	第一页		
	第一页				
	第一页				
162	更改记录	167	第一页		
	第一页				
	第一页				
163	更改记录	168	第一页		
	第一页				
	第一页				
164	更改记录	169	第一页		
	第一页				
	第一页				
165	更改记录	170	第一页		
	第一页				
	第一页				
166	更改记录	171	第一页		
	第一页				
	第一页				
167	更改记录	172	第一页		
	第一页				
	第一页				
168	更改记录	173	第一页		
	第一页				
	第一页				
169	更改记录	174	第一页		
	第一页				
	第一页				
170	更改记录	175	第一页		
	第一页				
	第一页				
171	更改记录	176	第一页		
	第一页				
	第一页				
172	更改记录	177	第一页		
	第一页				
	第一页				
173	更改记录	178	第一页		
	第一页				
	第一页				
174	更改记录	179	第一页		
	第一页				
	第一页				
175	更改记录	180	第一页		
	第一页				
	第一页				
176	更改记录	181	第一页		
	第一页				



外购部件规格书

P-2/4

名 称	称量装置	图 号	GPCS4307
--------	------	--------	----------

3、规格·型号

图号	内容	型号
GPCS4031	控制仪	DTZZ111-SK-AH
备注：1) 匹配传感器 GPCS1419 。 2) 电源插头带线长： 2m 。 3) 传感器安装在轿底；控制仪安装在轿顶。4) 配套件齐全。 5) 进货配套安装螺钉。		

4、性能·参数（输入/输出点功能）

(1)、控制仪可以输出轻载、满载、超载多组继电器触点信号，0~10mA 的模拟信号；超载时控制仪可以声、光报警。

(2)、显示：采用 3 位数码管显示：用于显示实际载重量与电梯载荷值的百分比、显示电梯楼层，显示电梯额载设定吨位。

(3)、控制仪采用对电梯开门（门锁继电器信号）时进行检测及控制输出，电梯上升或下降时，控制仪不进行检测及控制输出的工作方式。

(4)、技术指标：

电 源	AC 220 (+10%) V
精 度	1.0 级
灵 敏 度	<0.1 %
控制回差	<1 %
工作温度	-10 ~ 60℃
仪器功耗	< 10 W
传感器过载能力	150 %
输出触点容量	0.3A/DC24V; 0.3A/AC220V
外形尺寸	128mm×108mm×68mm

1) 端子描述

(1) 左边 10 个端子从上至下为端子 1~10：

1 (+)、2 (-) 为控制仪输出电源；

3、4 为空端子；

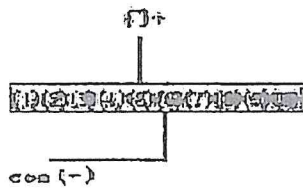
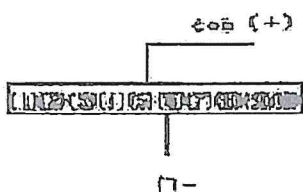
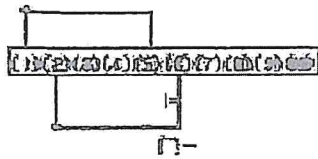
5 (+)、6 (-) 为门状态信号输入端，支持电平及触点信号；

7、8 为空端子；

9、10 为空端子。

(2) 右边 16 个端子从上至下为端子 1~16：

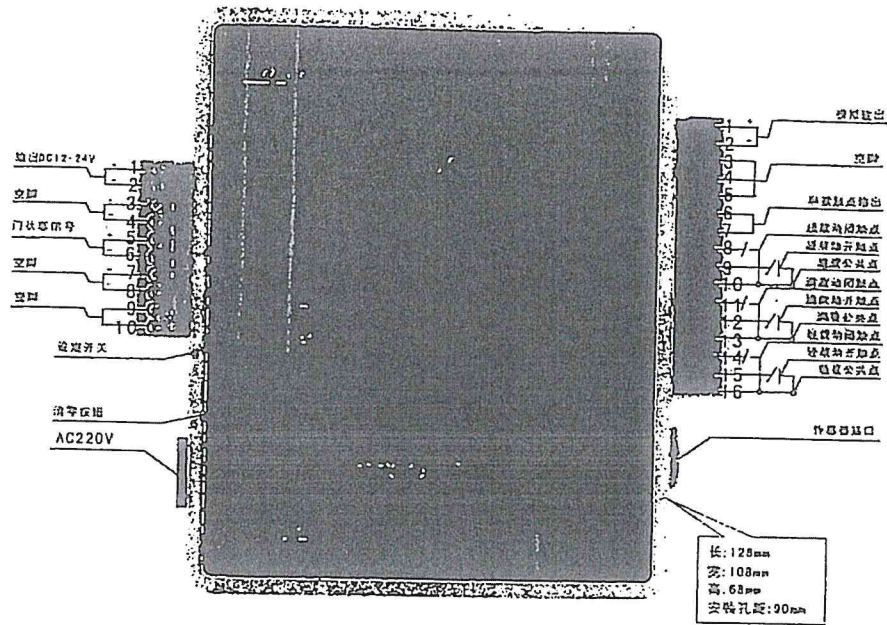
1 (+)、2 (-) 为模拟输出电源（选配）

名称	称量装置	图号	GPCS4307
<p>3、4、5 为空端子；</p> <p>6 和 7 为半载继电器触点（选配）；</p> <p>8 和 10 为超载继电器动闭触点；</p> <p>9 和 10 为超载继电器动开触点；</p> <p>10 为超载输出公共点；</p> <p>11 和 13 为满载继电器动闭触点；</p> <p>12 和 13 为满载继电器动开触点；</p> <p>13 为满载输出公共点；</p> <p>14 和 16 为满轻继电器动闭触点；</p> <p>14 和 16 为满轻继电器动开触点；</p> <p>16 为轻载输出公共点；</p> <p>2) 输入信号接线方式</p> <p>(1) 输入信号可以使电平信号也可以是触点信号。</p> <p>电平信号接线方式如下图所示：</p> <div style="display: flex; justify-content: space-around; align-items: flex-end;"> <div style="text-align: center;">  <p>共阴方式连接</p> </div> <div style="text-align: center;">  <p>共阳方式连接</p> </div> </div> <p>触点信号接线方式如下图所示</p> <div style="text-align: center;">  <p>触点方式连接</p> </div> <p>注：触点方式连接时，当电梯开门时，触点闭合。</p> <p>(2) 当电梯开门时控制仪测量电梯载荷量，并输出触点信号和模拟信号。关门后信号保持不变</p>			

名称	称量装置	图号	GPCS4307
----	------	----	----------

5、形状、尺寸

A、控制仪盒外形、安装尺寸（如下图所示）



B、传感器外型及安装尺寸:

传感器固定在电梯轿底支架上，参照图 2，将缓冲橡胶块固定在传感器上，再将整个轿底或轿厢坐在 4 只缓冲橡胶块，将控制仪固定在轿顶梁上如图 3。

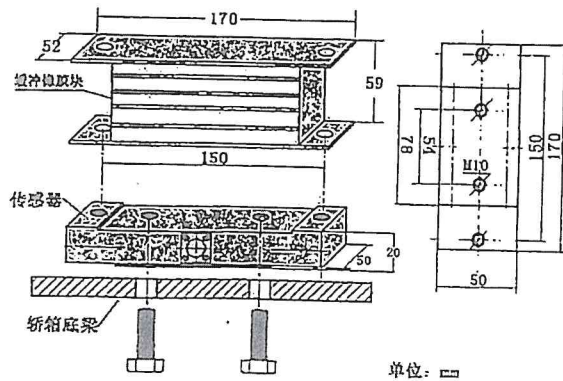


图 2

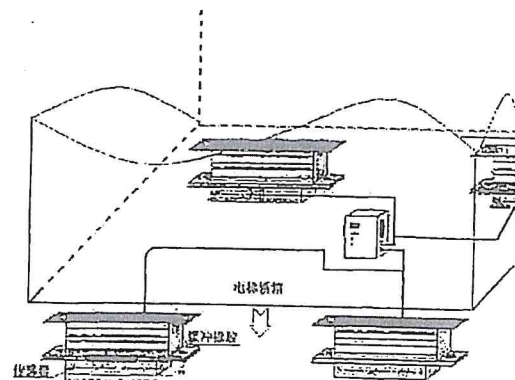


图 3